

¿Qué tan competitivo es Sinaloa de Acuerdo al IMCO?

Los resultados del Índice de competitividad Estatal indican que la entidad es altamente competitiva en Mercado de factores eficientes, es decir en la productividad de sus trabajadores y Media Alta en Sistema de Derecho en el que presentó un avance considerable (14 posiciones), y Sociedad incluyente, preparada y sana, debido a su buen desempeño en indicadores de salud y mejora en equidad salarial y el índice de informalidad laboral entre hombre y mujeres.

De acuerdo al IMCO las fortalezas y debilidades de Sinaloa son:

Debilidades

Aprovechamiento de las relaciones internacionales

Sistema político estable y funcional

Manejo sustentable del medio ambiente

Fortalezas

Mercado de factores

Sociedad incluyente, preparada y sana

Sistema de derecho confiable

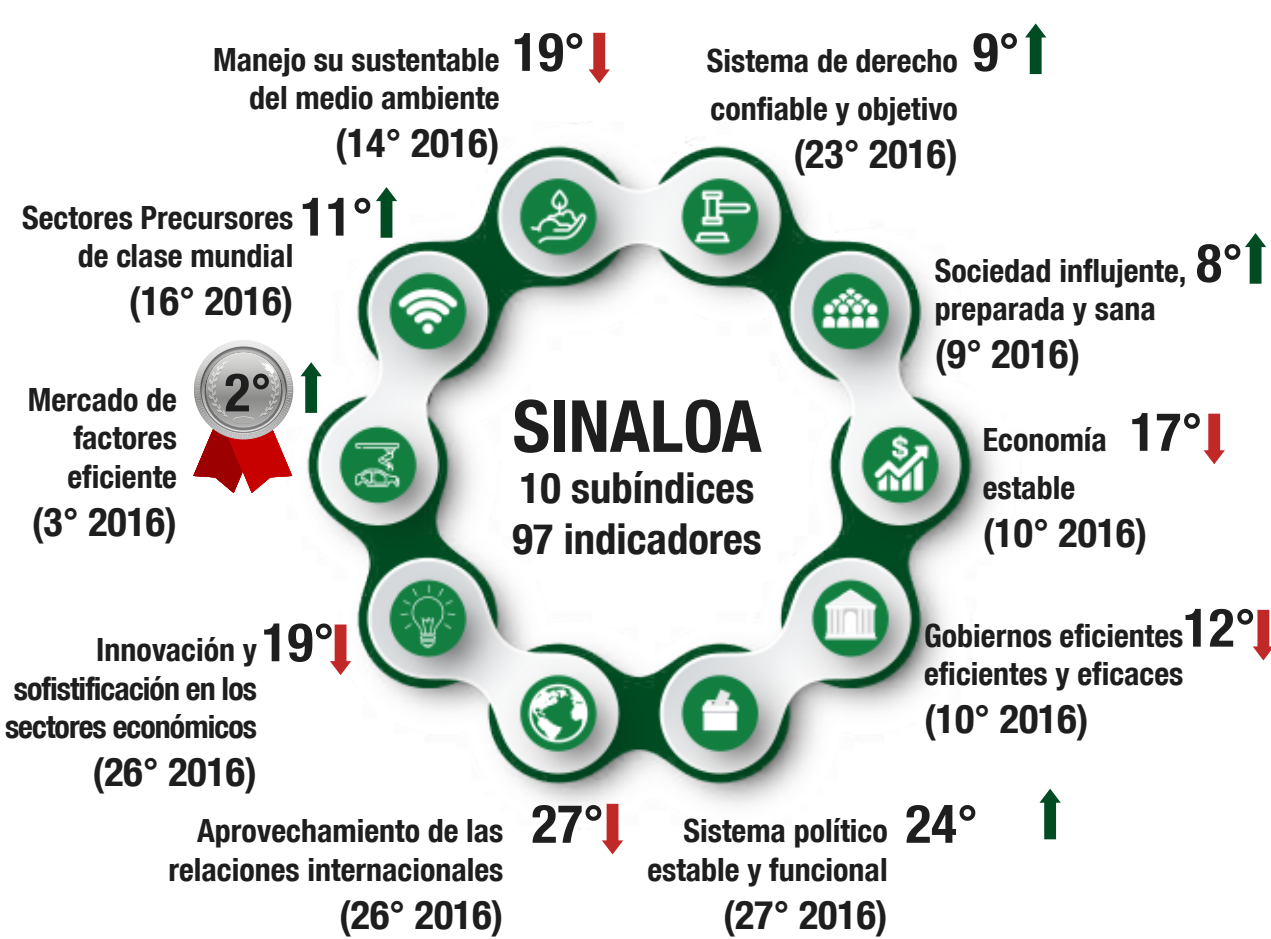
IMCO

¿Qué entidades llevan la delantera en competitividad?

Sinaloa se encuentra dentro de las 16 entidades que ganaron medalla en competitividad a nivel nacional por su desempeño competitivo en el periodo 2016 al 2018

Entidad	1er lugar	2do lugar	3er lugar
Ciudad de México	●●●●●	●	0
Querétaro	●●●	0	0
Chihuahua	●	0	0
Colima	●	0	0
Yucatán	●	0	0
Aguascalientes	0	●●	●
Campeche	0	●●	0
Nuevo León	0	●	●
Baja California Sur	0	●	●
Coahuila	0	●	●
Quintana Roo	0	●	0
Sinaloa	0	●	0
Jalisco	0	0	0
Baja California	0	0	●
Morelos	0	0	●
Nayarit	0	0	●

Posición de Sinaloa por subíndice: mejora ↑ retroceso ↓



Contador general de avances y retrocesos por indicador



El Índice de Competitividad mide 97 indicadores categorizados en 10 subíndices.

Indicadores con mejores posiciones	Posición	SUBÍNDICE
Capacitación laboral	1	Mercado de factores eficiente
Mortalidad infantil	2	Sociedad incluyente, preparada y sana
Percepción de corrupción en partidos políticos	3	Sistema político estable y funcional
Mortalidad por diabetes y enfermedades hipertensivas	3	Sociedad incluyente, preparada y sana
Apertura de una empresa	3	Gobiernos eficientes y eficaces
Absorción en educación superior	3	Mercado de factores eficiente
Penetración del seguro en la economía	3	Precusores

Indicadores con mayor avance	Posiciones avanzadas	SUBÍNDICE
Costos del delito	20	Sistema de Derecho Confiable y Objetivo
Equidad en el congreso	16	Sistema político estable y funcional
Hogares con acceso a internet	15	Precusores

Indicadores con mayor retroceso	Posiciones retrocedidas	SUBÍNDICE
Plazo promedio de vencimiento de la deuda	13	Economía Estable
Escuelas de calidad	11	Sociedad incluyente, preparada y sana
Delitos denunciados	8	Sistema de Derecho Confiable y Objetivo
Eficiencia terminal en preparatoria	8	Mercado de factores eficiente
Crecimiento del PIB	8	Economía Estable



Somos un consejo público-privado para incidir en la definición e instrumentación de la visión de largo plazo de Sinaloa y mejorar la competitividad de sus empresas y regiones.

Consulta el reporte completo

[Aquí](#)

Contáctanos  +52(667)712 82 32  uiic@codesin.org.mx

 CODESIN.mx  [/CODESINSINALOA](https://www.facebook.com/CODESINSINALOA)   [CODESIN](https://www.youtube.com/CODESIN)